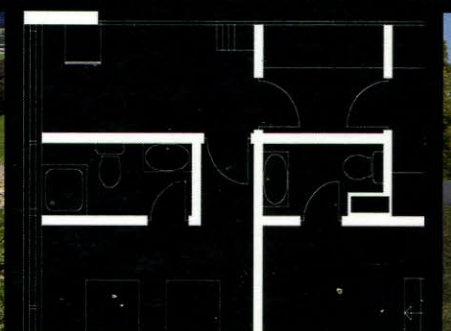
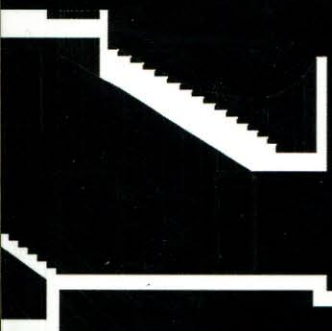
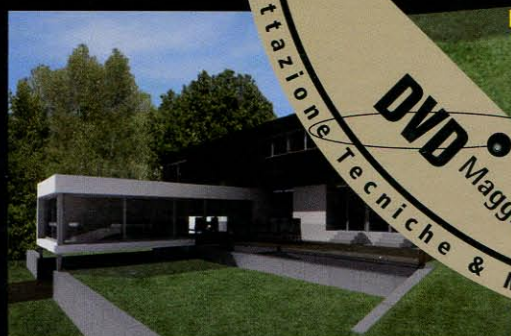
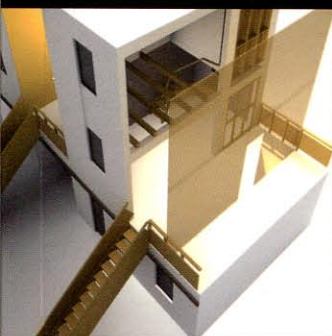


Progettazione
Tecniche & Materiali

Progetti per l'abitare

26 edifici contemporanei in DVD di tipologia

- Monofamiliare
- Bifamiliare
- Plurifamiliare



a cura di
Marcello Balzani



Università degli studi di Ferrara
Facoltà di Architettura



P05 | Edificio residenziale a Milano

Località: Milano

Progettisti: LPzR architetti

Anno di realizzazione: 2007

Superficie: 520 mq

Livelli: 2

Elaborati grafici: Nicoletta Candelari, Davide Felici

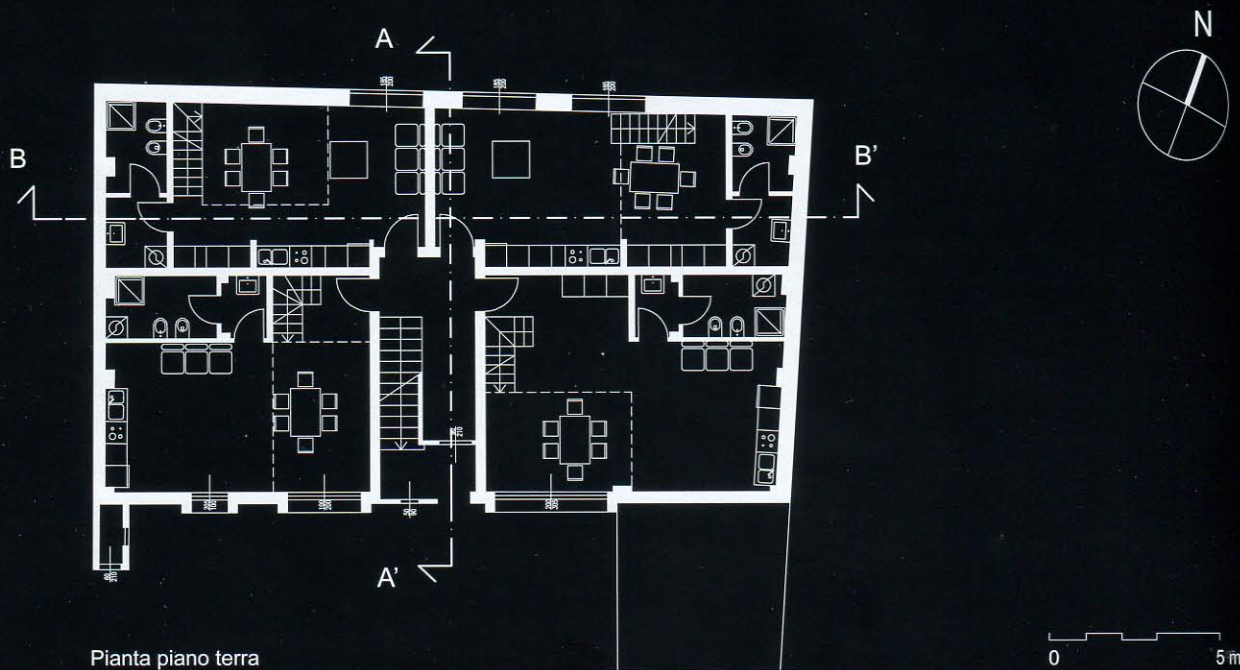
Il progetto riguarda la trasformazione in residenza di un laboratorio artigianale, con l'aggiunta di un nuovo piano. A partire da un semplice parallelepipedo si generano effetti dinamici grazie a uno schema apparentemente casuale di finestre evidenziate da cornici fortemente aggettanti. Il laboratorio artigianale originale era posto all'interno di una corte su una via a basso traffico nella prima periferia di Milano nel quartiere Bovisa.

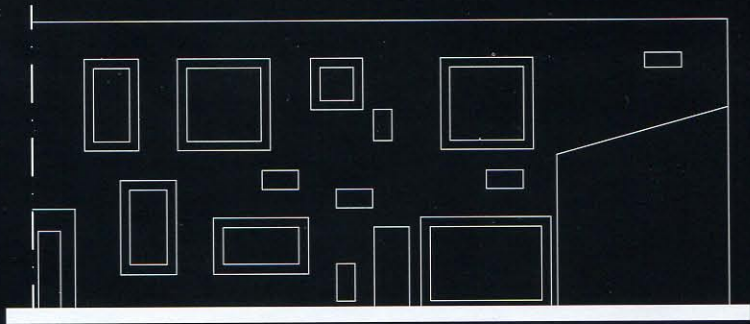
L'aspetto più intrigante ed evidente del progetto si concentra sulla sua facciata esposta a sud: la regia della sua composizione è diretta da una serie di finestre di dimensioni eterogenee caratterizzate da bianche cornici che spiccano sullo sfondo rosso acceso del fabbricato. L'insieme produce un richiamo visivo molto forte e mosso, il plastico e dinamico pulsa per le sue vibranti componenti cromatiche, per l'aggetto delle aperture, per le soluzioni asimmetriche e per i rapporti dimensionali.

La tradizionale modanatura in pietra che borda le finestre dell'edilizia residenziale viene trasfigurata in un motivo grafico grazie al gioco irregolare delle aperture per lasciare spazio alle vistose cornici realizzate con elementi prefabbricati e preintonacati in Eps (Polistirene espanso sinterizzato autoestinguente), fissati meccanicamente e rivestiti in collante per cappotti esterni.

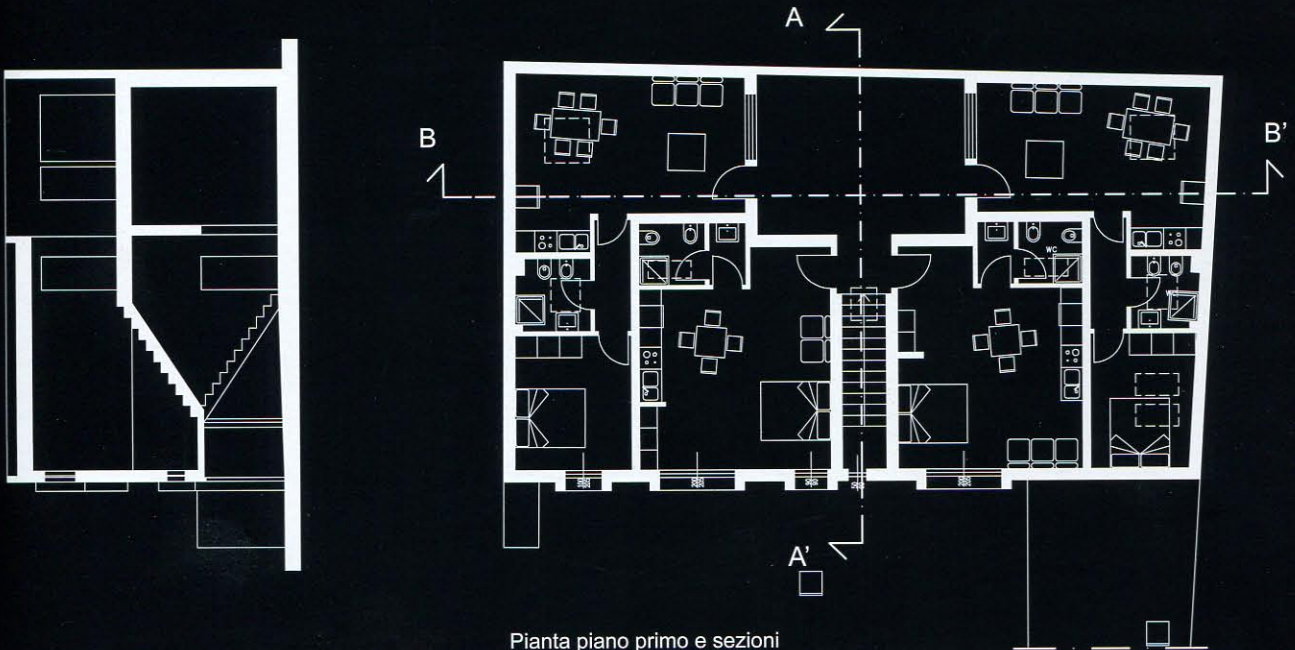
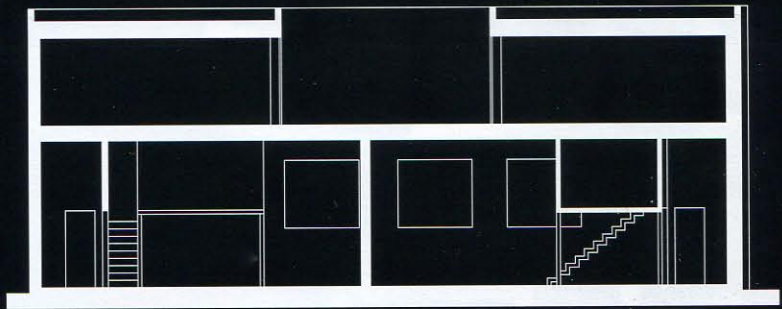
Il risultato del recupero è un piccolo complesso composto da otto appartamenti che la committenza, una giovane società di sviluppo immobiliare, voleva trasmettesse un'immagine di trasformazione e freschezza.

Il progetto mantiene il perimetro originario, che estruso forma un secondo piano abitabile. Un sistema distributivo centrale permette l'accesso ai quattro appartamenti del piano terreno e ad altri quattro al primo piano, due dei quali ricevono luce da un patio ricavato all'interno della sagoma del fabbricato.





Profilo sud-est



Pianta piano primo e sezioni

0 5 m



